



Mapas GIS

Mapas GIS

Vistas, Capas, Perspectivas

Visualización Topográfica de Sistemas



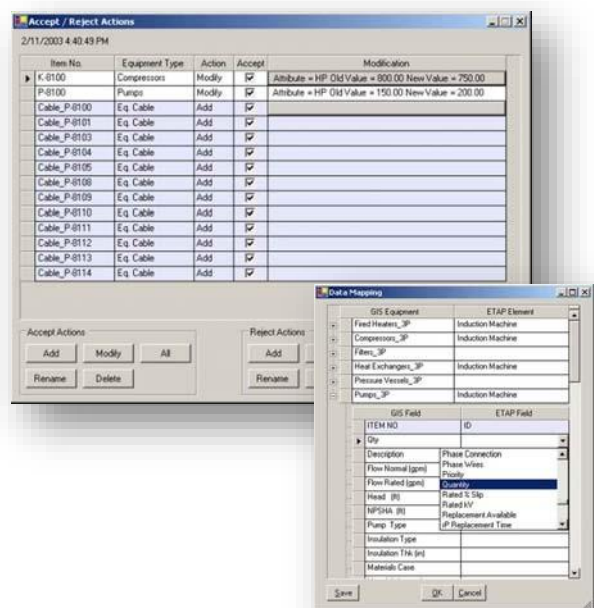
Mapas GIS (Sistemas de Información Geográfica) genera unifilares con los correspondientes mapas geográficos de la generación, transmisión y sistemas de distribución de energía.

Los datos del sistema eléctrico se sincronizan automáticamente manteniendo su constante vigencia. Puede abrir vistas ilimitadas de mapas GIS dentro de ETAP, lo que permite manipular mapas GIS a la vez que trabaja en ETAP.

Los resultados de los análisis se muestran en el diagrama unifilar y en mapas geográficos lo que provee de una vista del sistema eléctrico desde dentro de ETAP.

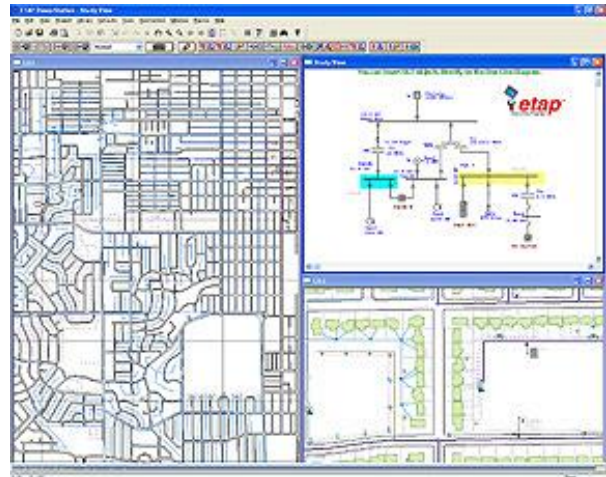
Características Principales

- Ver mapas GIS en ETAP
- Visualización de resultados en mapas GIS
- Sincronización continua de los datos
- Utilice la interfaz gráfica de usuario para el mapeo de datos
- Control de cambios y revisiones con acciones de aceptación / rechazo
- Control de coherencia para la sincronización de datos
- Manejo de sistemas GIS para circuitos monofásicos
- Multitud de herramientas de mapa



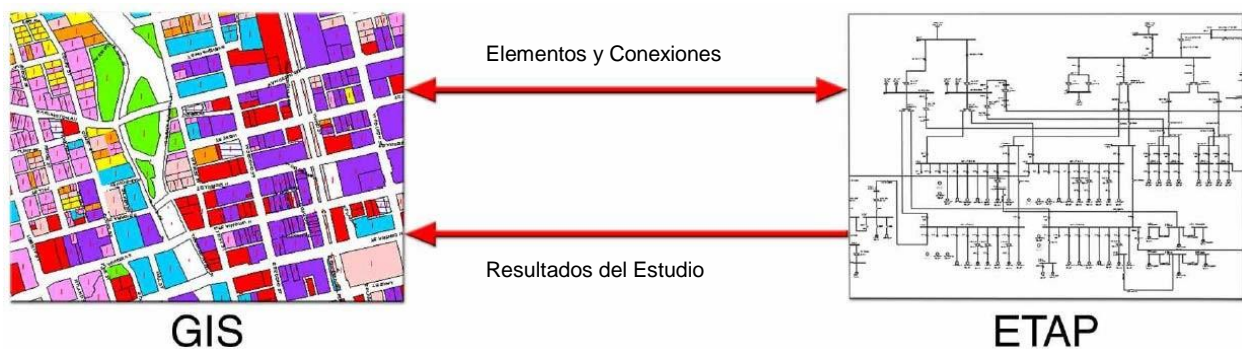
Beneficios:

- Reducir los costos de entrada de datos mediante la sincronización continua de los estudios de ingeniería
- Evite la entrada de datos duplicados e incorrectos
- Control total de los resultados del análisis mediante la visualización gráfica
- Comunicación directa con el mapa ESRI Geodatabase® y documentación geográfica
- Uso flexible con todos los módulos de ETAP
- Pantalla gráfica de niveles múltiples




Capacidades:

- Sincronización de los datos a los proyectos de GIS ETAP
- Opciones de agregar, modificar o eliminar la acción para la sincronización de datos
- Control de cambios y revisiones con acciones de aceptación / rechazo a través de la interfaz gráfica de usuario
- Introducción a ETAP través de la interfaz gráfica de usuario
- Visualización presentaciones GIS ilimitadas
- Utilice las herramientas de mapa: acercar, alejar, extensión, mover, etc.
- Lleve a cabo revisiones de consistencia durante el intercambio de datos
- Sustitución de información faltante con datos típicos ETAP e importaciones de librerías
- Introduzca los datos en el GIS y / o ETAP




www.software-gg.com
www.etapesp.es


Venezuela

 sonia@etapven.com

 (+58) 414 240 14 42

España

 info@software-gg.com

 (+34) 91 851 00 26
(+34) 91 849 62 24



etap.com

Quality Assurance Commitment

ETAP is Verified and Validated (V&V) against field results, real system measurements, established programs, and hand calculations to ensure its technical accuracy. Each release of ETAP undergoes a complete V&V process using thousands of test cases for each and every calculation module. ETAP Quality Assurance program is specifically dedicated to meeting the requirements of:



ISO 9001:2009

10 CFR 21

ASME NQA-1

CAN/CSA-Q396.1.2

10 CFR 50 Appendix B

ANSI/ASME N45.2

ANSI/IEEE 730.1

ANSI N45.22

© 2011 Operation Technology, Inc. All rights reserved. Certain names and/or logos used in this document may constitute trademarks, service marks, or trade names of Operation Technology, Inc. Other brand and product names are trademarks of their respective holders.

B40-NA-0911-10